

# CORONAVIRUS DISEASE

بیماری ویروس جدید کورونا



کمیته بهداشت و کنترل عفونت و انسکده پرستاری و ملای رشت

کورونا ویروس ها ویروس های بزرگی  
هستند که می توانند موجب طیف وسیعی  
از بیماری از سرماخوردگی تا بیماری  
شدید تنفسی بشوند.



# همه گیری های مهم کورونا ویروس

سال ۲۰۰۲: کورونا ویروس سارس

۱

سال ۲۰۱۲: کورونا ویروس مرس

۲

سال ۲۰۱۹: کورونا ویروس جدید

۳



ویروس کورونای جدید به میزان ۷۰٪ با سارس قرابت ژنتیکی دارد. 

در خانواده کورونا ویریده، گونه بتا کورونا ویروس و زیرگونه صربکو ویروس **sarbecovirus** قرار دارد. 



# سارس SARS

مخزن : خفاش - گربه چینی

ویروس در سال ۲۰۰۴ ناپدید شد.



# مرس MERS

۲

مخزن : خفاش - شتر  
ویروس ۷ سال است در عربستان،  
کشورهای عربی حوزه خلیج فارس و  
شترهای پاکستان وجود دارد.



# nCOV-2019

۳

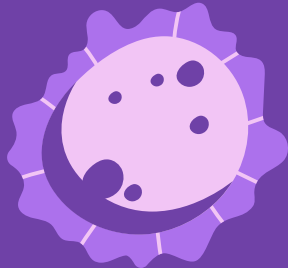
مخزن : به درستی مشخص نیست.  
احتمالا خفاش.

در حال تبدیل به یک پاندمی است.

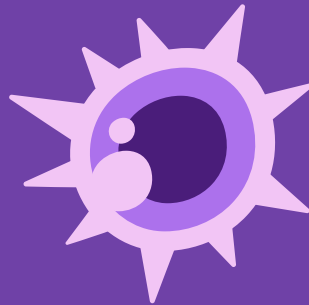


# بیماریزایی

ویروس، ژنوم سلول را در اختیار می گیرد، به سرعت تکثیر و موجب مرگ سلول می شود.




ویروس، ژنوم خود را به سلول تحمیل می کند




ویروس گیرنده هایی در سطح خود برای اتصال به سلول دارد







این کورونا ویروس علاوه بر حمله به دستگاه تنفسی می تواند ارگانهای دیگر مانند کبد، کلیه، روده و سلولهای دفاعی بدن را نیز آلوده کند و اغلب مرگ در اثر نارسایی شدید تنفسی، نارسایی کلیه و به علت افت شدید فشار خون رخ می دهد.



# نشانه های بیماری

گلودرد و گرفتگی بینی

تب و سردرد

درد عضلانی و  
احساس خستگی

سرفه و تنگی نفس و  
احساس ناراحتی در  
قفسه سینه

بی اشتهایی  
گاهی درد شکم، تهوع،  
استفراغ و اسهال



# علائم شایع

تب

۹۹٪

احساس خستگی

۷۰٪



سرفه خشک  
۶۰٪



# راه های انتقال و انتشار



تنفسی  
از راه ذرات هوا



از راه مخاط  
خصوصاً چشم

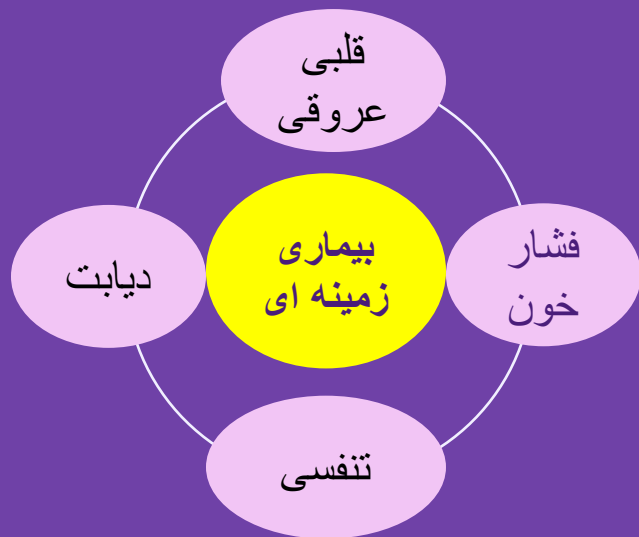


تماس با سطوح و  
اشیای آلوده



فرد به فرد  
تماس / تنفسی

# افراد در معرض خطر



۱

افراد ۵۰ سال به بالا

۲

بیماران با نقص ایمنی

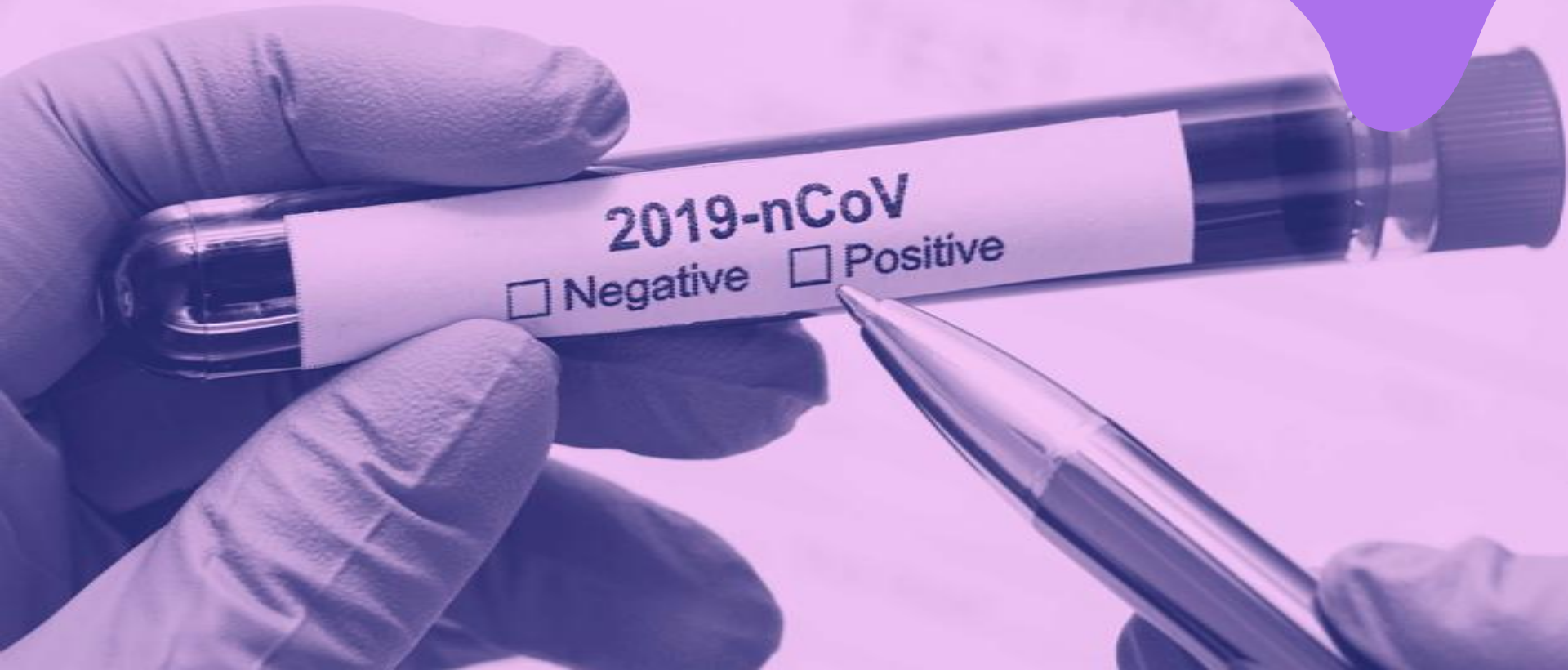
۳

بیماری های زمینه ای

۴

BMI > 40

# معیارهای تشخیص بیماری



# معیارهای تشخیصی

تب مساوی و بیشتر از  $37/8$  درجه سانتیگراد ( $T \geq 37.8$ ) 

سطح اشباع اکسیژن کمتر از ۹۳٪ ( $SpO_2 < 93\%$ ) 

لنفوپنی کمتر / مساوی  $1100/ml$  و CRP مثبت 

CT scan ریوی شامل پیشرفت سریع از انفیلتراسیون Patchy منتشر دوطرفه  
به ground glass 

مثبت شدن تست تشخیصی کرونا ویروس (ترشحات حلق، دهان و یا مخاط بینی) 

# درمان

۱

درمان دو دارویی  
استراحت در منزل

۳

درمان چهار دارویی  
بستری در بیمارستان

درمان حمایتی

استراحت در منزل

۲

درمان سه دارویی  
بستری در بیمارستان

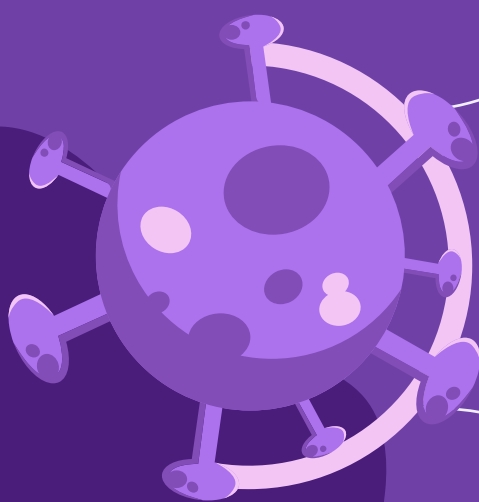
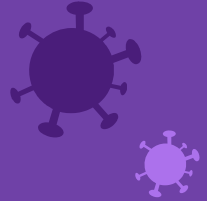
۴



# پروتکل درمان بر اساس شواهد بالینی

روش درمان	تب	تنگی نفس	هیپوکسی	گروه پرخطر	انفیلتراسیون	افت فشار / کاهش سطح هوشیاری
۱	✓					
۲	✓			✓		
۳	✓			✓	✓	
۴	?	✓	✓	?	✓	✓

# رژیم درمانی دو دارویی برای بیماران سرپایی



۱

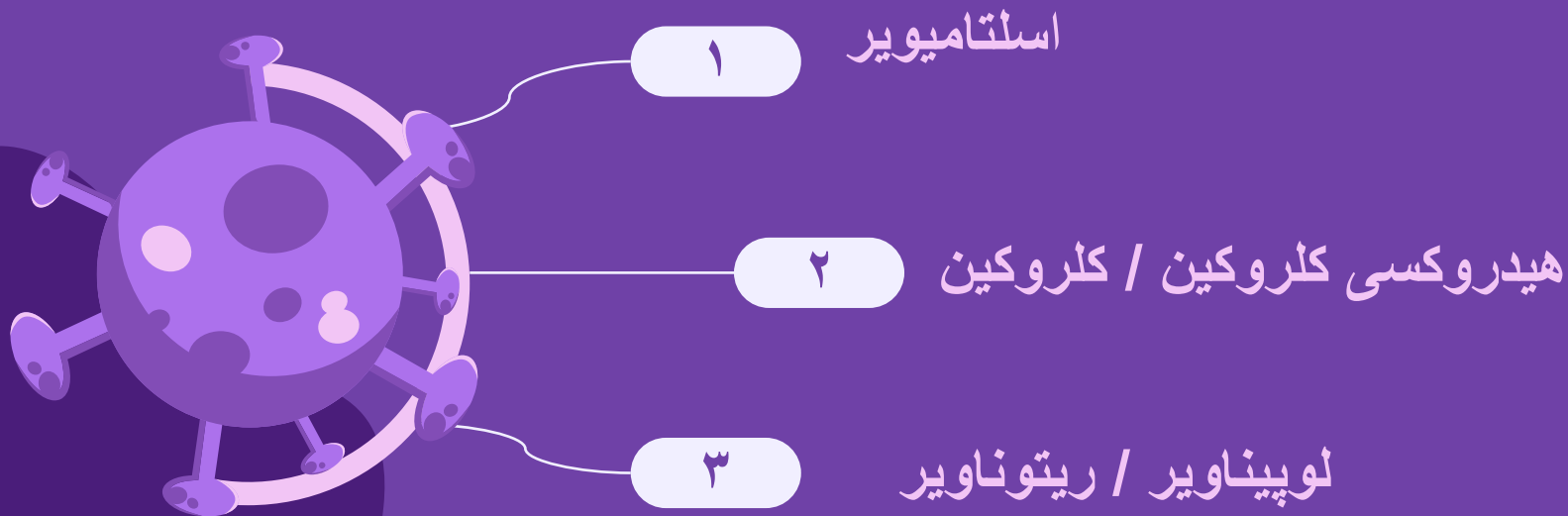
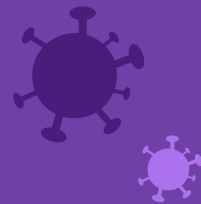
اسلتامیویر

۲

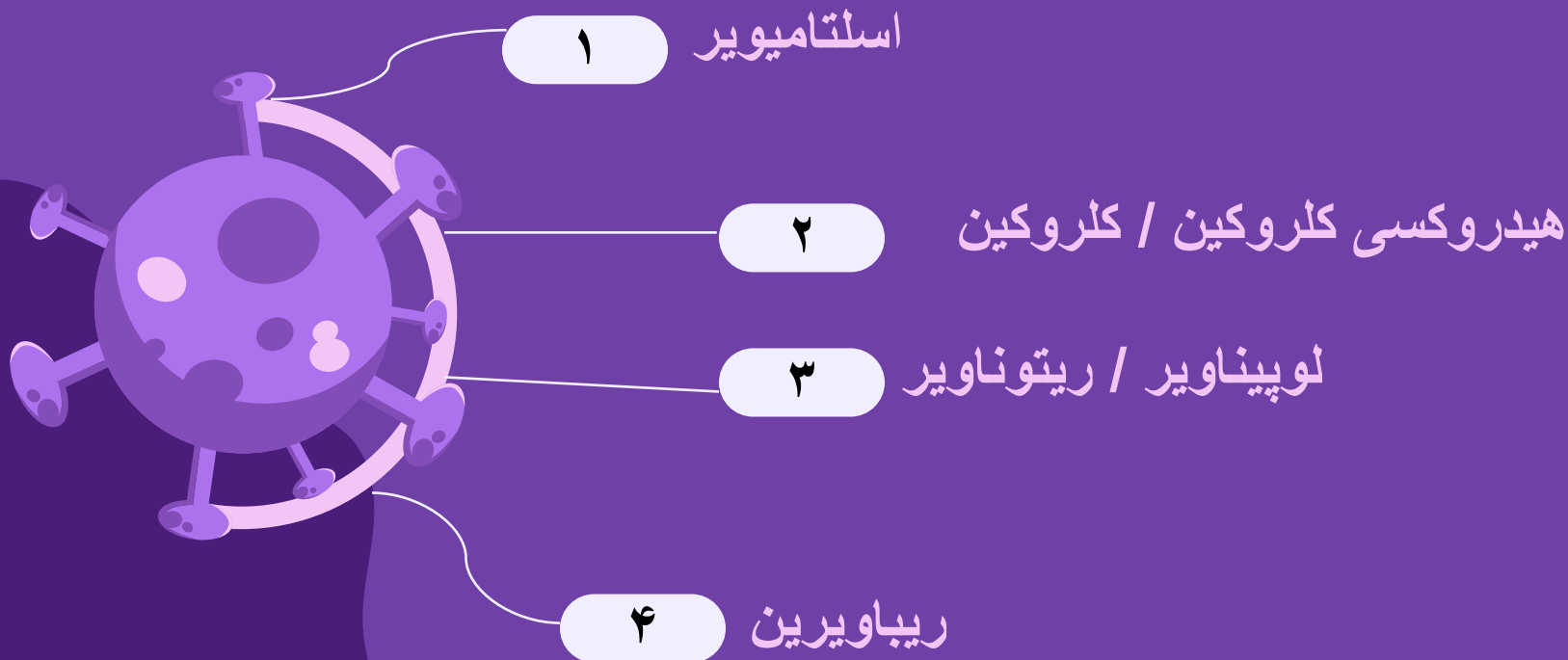
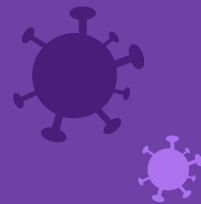
هیدروکسی کلروکین / کلروکین



# رژیم درمانی سه دارویی برای بیماران بستری



# رژیم درمانی چهار دارویی برای بیماران بستری



# پیشگیری



استفاده از ماسک



پوشاندن دهان هنگام  
عطسه و سرفه



شستشوی مرتب  
دستها / ضد عفونی



مراجعه به پزشک در  
صورت نیاز

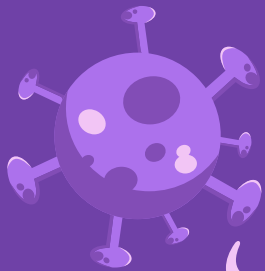


عدم تماس با  
حیوانات



ماندن در منزل /  
تغذیه سالم





مراقب سلامت

خود و دیگران

باشید





با احترام به زحمت کشان تیم سلامت، آرزوی شفای همه بیماران و گرامیداشت یاد قربانیان  
بیماری کورونا ویروس



کمیته بهداشت و کنترل عفونت دانشگاه پرستاری و مامایی رشت